

SOSTITUZIONE SCHEDA ELETTRONICA GENERATORI SERIE B 15

MATERIALE TECNICO AD USO ESCLUSIVO DEI "CAT"
(CENTRI ASSISTENZA TECNICA AUTORIZZATI ROBUR)

AVVERTENZA: non è possibile eseguire questo intervento in modo corretto senza la consultazione delle presenti istruzioni di montaggio e del libretto stesso della macchina. Leggere attentamente le avvertenze contenute nelle presenti istruzioni di montaggio in quanto forniscono importanti indicazioni riguardanti la sicurezza di installazione, d'uso e manutenzione. Conservare con cura queste istruzioni per ogni ulteriore consultazione. Il costruttore non può essere considerato responsabile per eventuali danni derivati da usi impropri, erronei o irragionevoli.

Il kit per la sostituzione della scheda elettronica nei generatori serie **B 15** è composto da:

- n. 1 scheda elettronica principale cod. **J-SLT049**
- n. 1 foglio istruzioni

PREPARAZIONE ALL'INTERVENTO

1. Scollegare il generatore dalla rete elettrica.

SEQUENZA DELLA PROCEDURA

1. Rimuovere il coperchio del quadro elettrico (Figura 1).
2. Scollegare tutte le connessioni elettriche presenti sulla scheda da rimuovere (Figura 2).

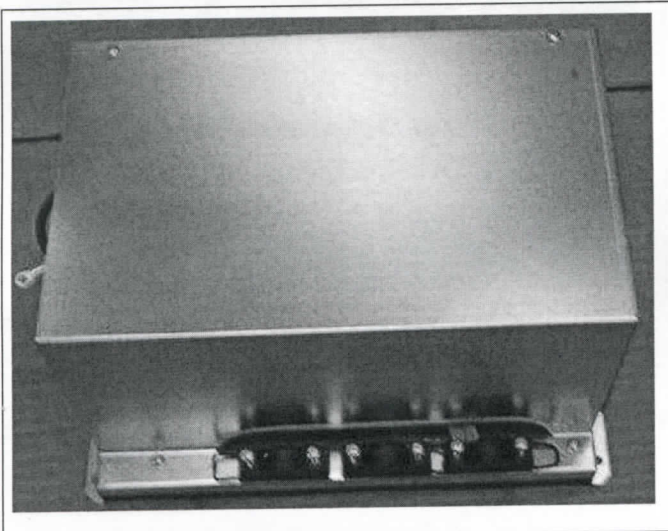


Figura 1

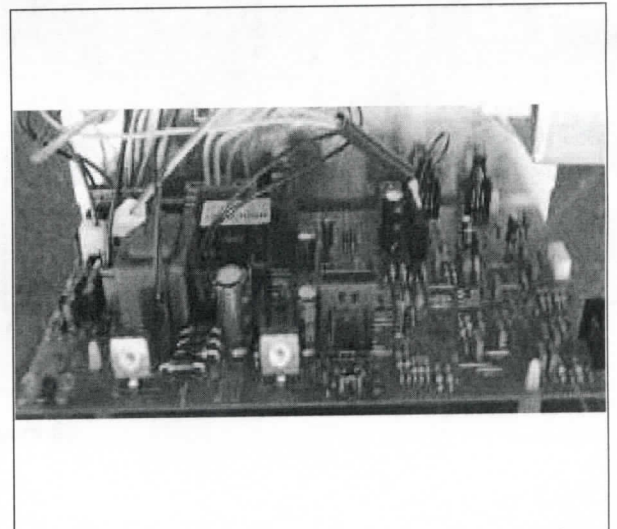


Figura 2

3. Rimuovere completamente la scheda agendo sui distanziali (Figura 3) e (Figura 4) e con un cacciavite.
4. La Figura 5 fornisce un'immagine di come si presenta il quadro elettrico una volta rimossa la scheda.

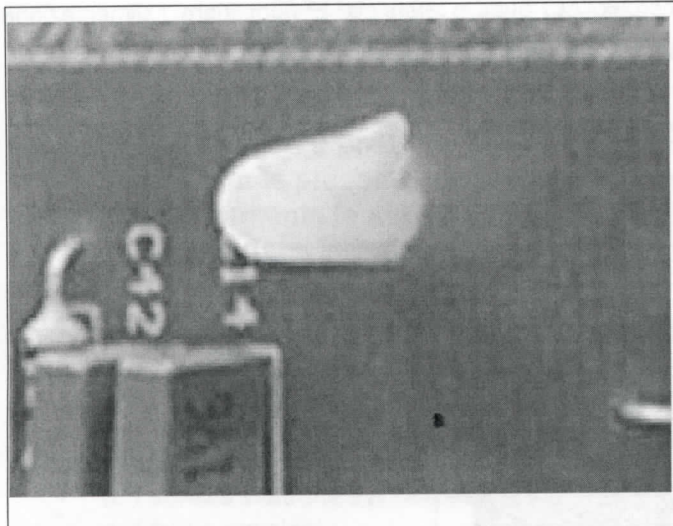


Figura 3



Figura 4

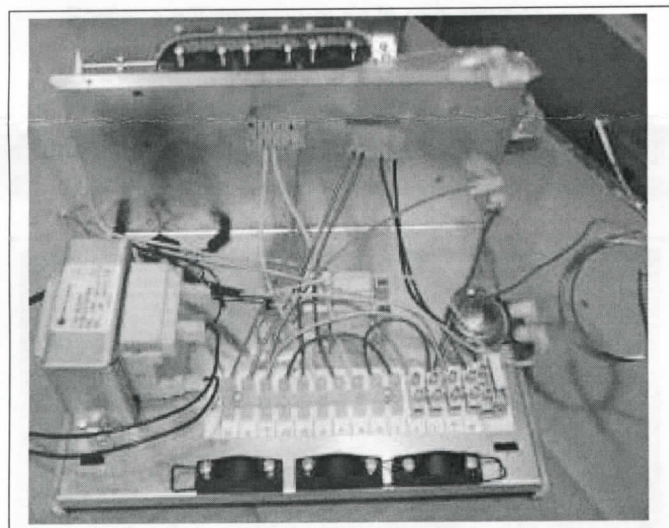


Figura 5

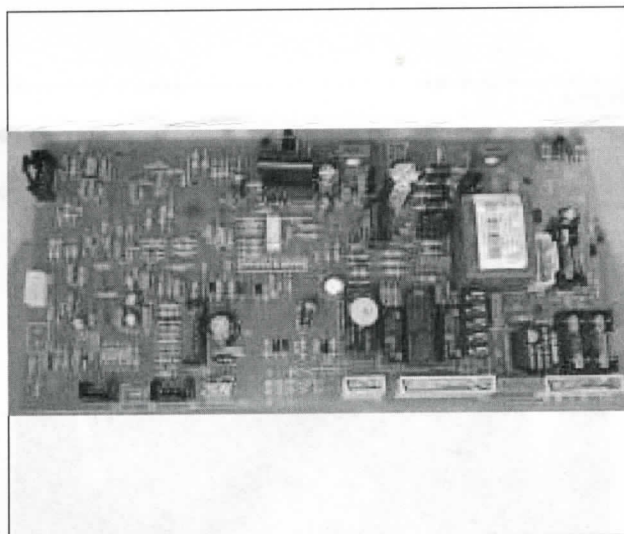


Figura 6

5. Prelevare la scheda di ricambio dalla scatola imballo (Figura 6).

6. Procedere con il fissaggio della scheda attraverso i distanziali di Figura 4 e ripristinando tutti i collegamenti elettrici. A tale proposito verificare i collegamenti con lo schema del quadro elettrico del generatore. Il risultato finale è indicato in Figura 7. Riposizionare il coperchio del quadro elettrico. E ripristinare l'alimentazione elettrica.

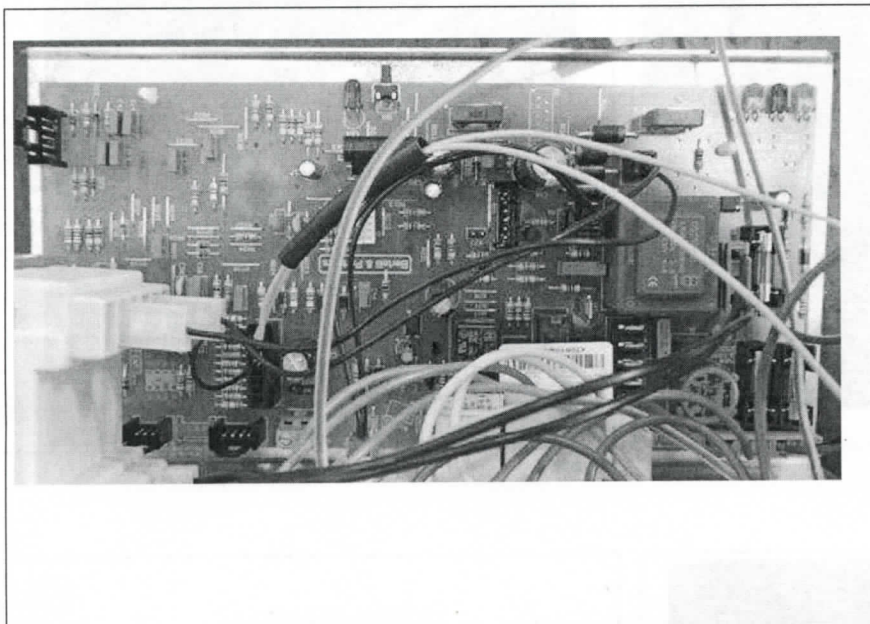


Figura 7

Con l'obiettivo di migliorare la qualità dei suoi prodotti, Robur spa si riserva il diritto di modificare, senza preavviso, i dati ed i contenuti delle presenti istruzioni di montaggio.

Robur spa

Via Madrid,15 24040 Verdellino/Zingonia (BG)

Tel. +390354187111 Fax +390354187114 <http://www.robur.it>